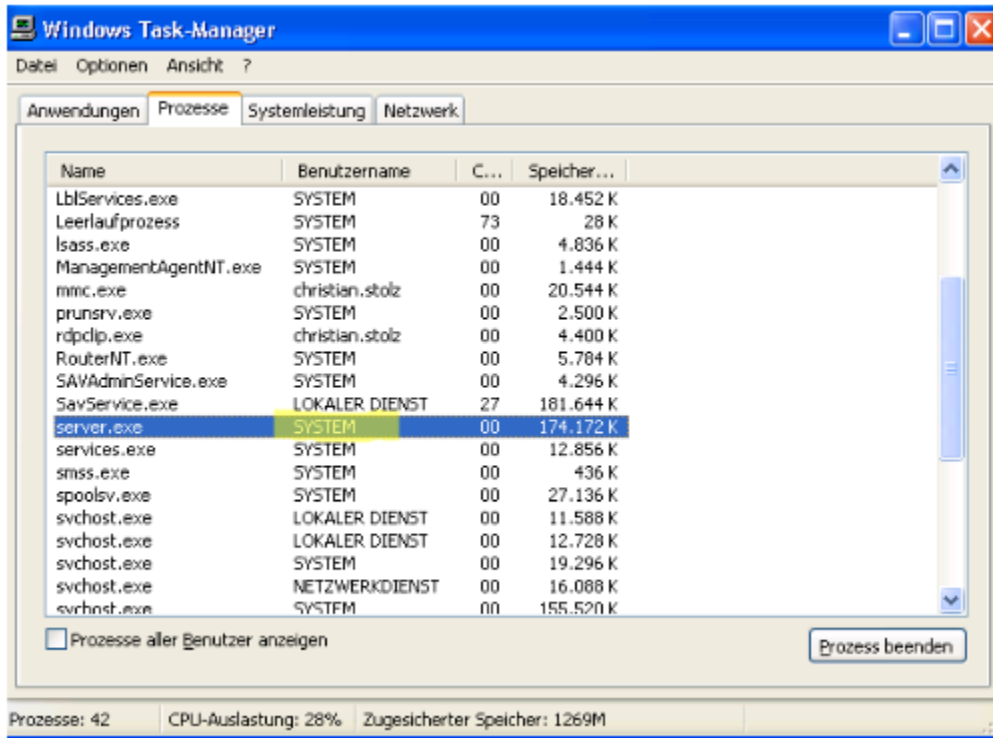
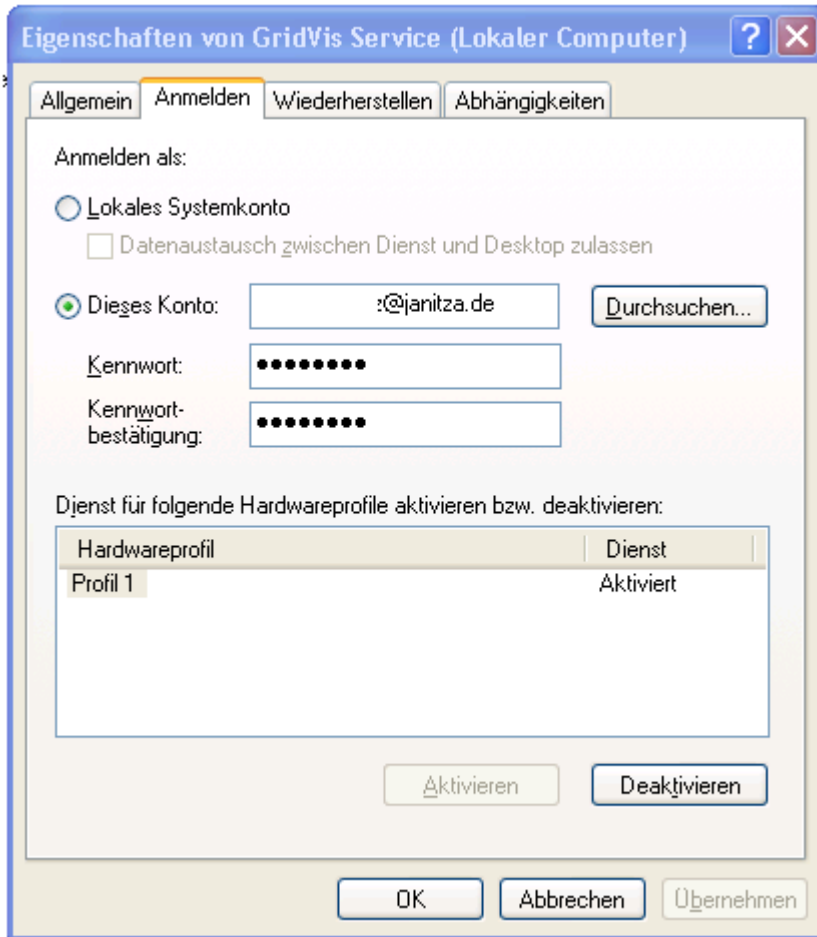


# GridVis Service als bestimmter User laufen lassen

Nachdem der GridVis Service Installer durchgelaufen ist läuft die GridVis mit den User "SYSTEM". Als solcher User hat man keinen Zugriff auf Netzlaufwerke

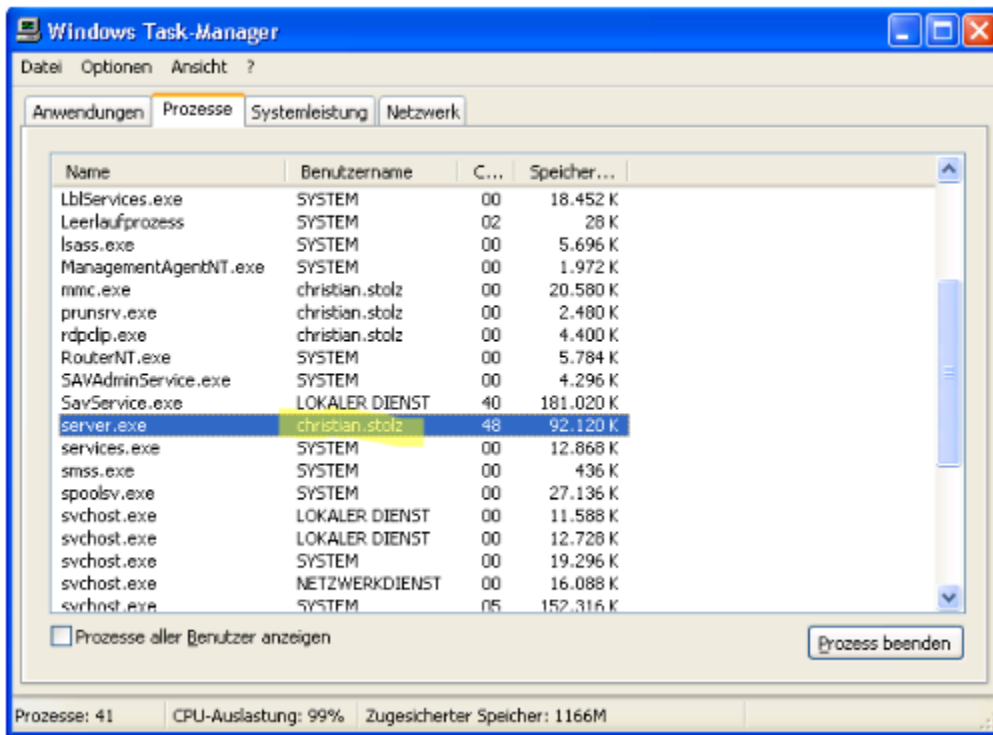


Den User mit dem der Dienst läuft ist konfigurierbar. Im Dienst Manger von Windows geht man in die Eigenschaften des GridVis Service und stellt den User ein:



Microsoft empfiehlt hier einen speziellen User für die jeweilige Software anzulegen (Einen GridVis User).

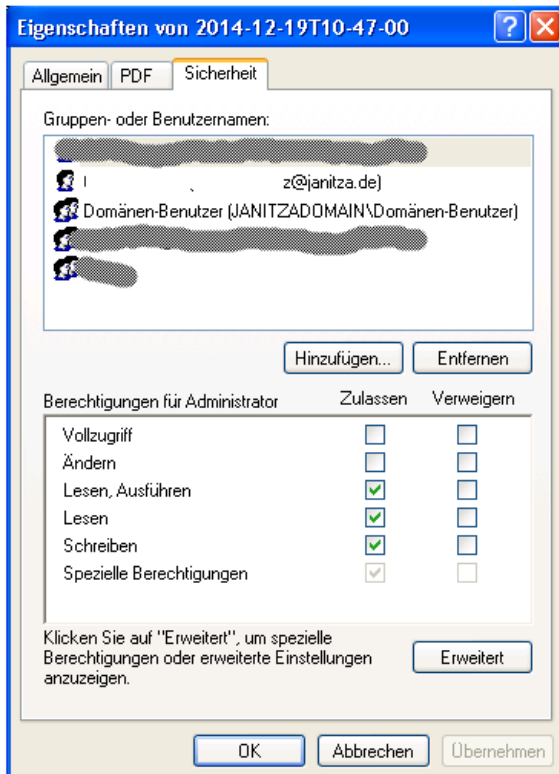
Nach einem Neustart des Service läuft er unter dem neuen User:



Jetzt kann man bei den Reporten und den Exporten den UNC Pfad angeben. z.B. \\fs\reporte\Energie\_Halle8

In diesem Verzeichnis benötigt der GridVis User Schreibrechte!

Die Dateien werden mit dem entsprechenden User angelegt:



**Upgrade**  
Nach einer Neuinstallation der GridVis muss der User des Dienstes erneut gesetzt werden

